

**Nota: Les entreprises adjudicataires seront responsables du calcul et du dimensionnement de leurs ouvrages**

**BUREAUX 1, 2 et 3:**  
Sol: PVC collé + plinthes médium medite à peindre  
Plafonds: BA13 + isolation 300mm.  
Murs: ratissage + peint. 2C.  
Bureau 1: un châssis bois vitré avec allège pleine Ht 1,10m.

**DEGAGEMENT/COULOIR:**  
Sol: PVC collé+ plinthes médium medite à peindre  
Plafond: Voir plan de calepinage plafonds  
Murs: ratissage + peint. 2C.

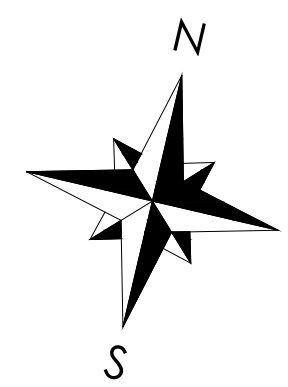
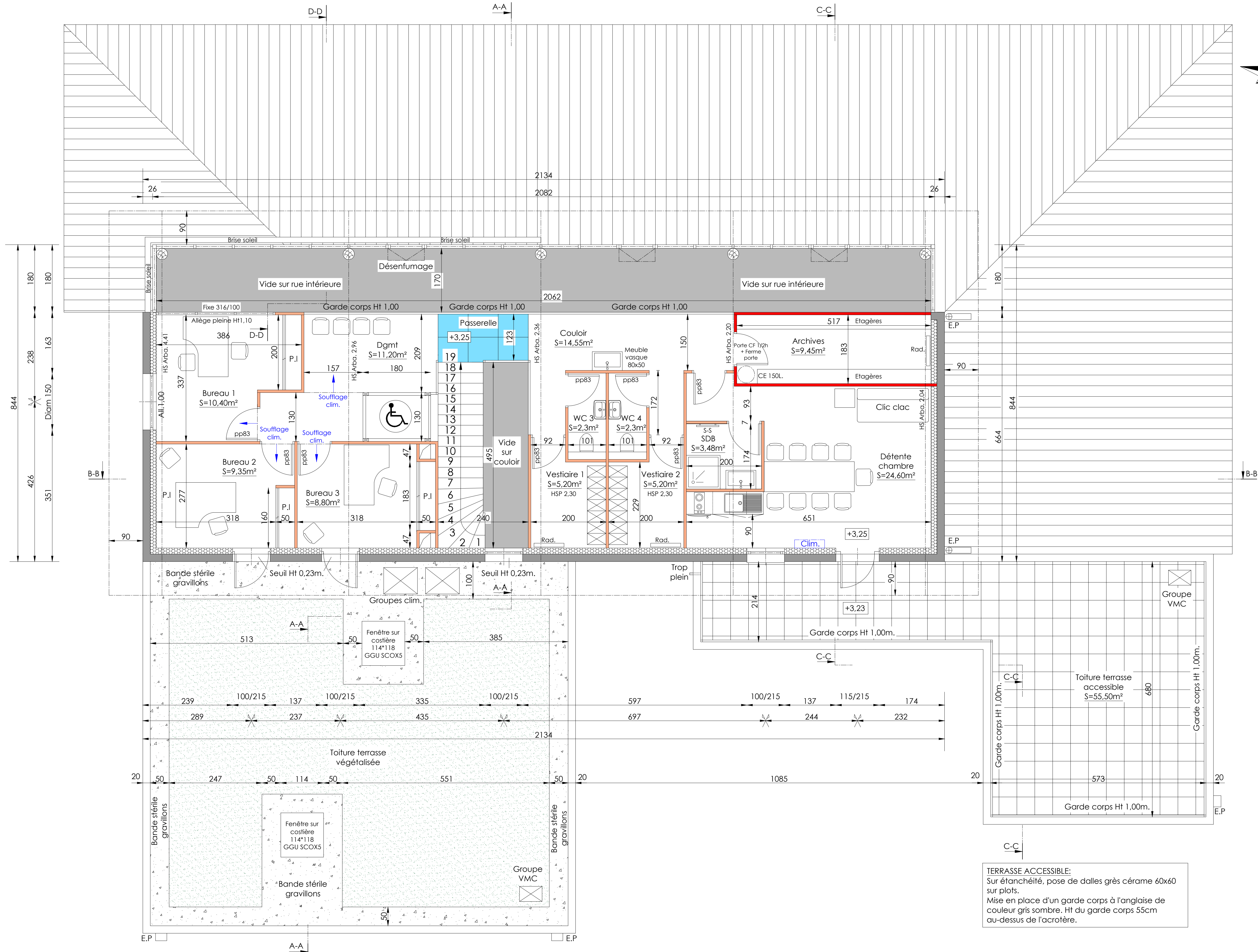
**ESCALIER/PASSERELLE:**  
Escalier:  
19 marches de 17,105 cm. de Ht / giron de 28cm.  
Limon central en acier brut verni, marches en hêtre lamellé, balustres et lisses en acier brut verni, main courante bois.  
Garde corps: poteaux métallique (pose à l'anglaise) avec remplissage en tube et sous-bassement en verre. Main courante bois.  
Passerelle: Structure métallique avec dalles de verre.

**SALLE DE BAINS:**  
Sol: PVC collé + plinthes médium medite à peindre  
Plafond: BA13 HSP 2,30  
Murs: Faïence Ht 2,20 dans la douche et deux hauteurs de crédence sur le plan vasque. Reste des murs ratissage + peint. 2C.  
Un meuble vasque 50x80cm + mitigeur + miroir.  
Un receveur de douche extra-plat 80x120cm, + parois de douche vitrées, une colonne de douche et un sèche-serviette.

**LOCAL ARCHIVES:**  
Sol: PVC collé + plinthes médium medite à peindre  
Plafond: BA13 sous rampant + isolation 300mm.  
Murs: ratissage + peint. 2C.  
Cloisons 100mm. CF 2H et blocs portes CF 1H + ferme portes.  
Cumulus électrique 150L.

**DETENTE/CHAMBRE:**  
Sol: PVC collé + plinthes médium medite à peindre  
Plafond: BA13 sous rampant + isolation 300mm.  
Murs: ratissage + peint. 2C.  
Un espace kitchenette en stratifié avec évier et plaque de cuisson.  
Climatisation murale.

- Cloisons placostyl 72mm.
- Cloisons placostyl 100mm. + isolation phonique
- Cloisons 100mm. CF 1H



**CABINET DENTAIRE DU FOREZ**  
SARL PMH

4, impasse des Lupins  
42600 MONTRISON

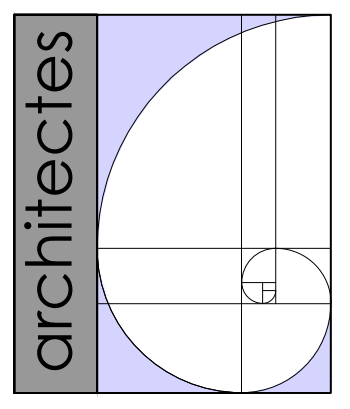
**CONSTRUCTION D'UN CENTRE DENTAIRE**

ZAC CRÉMERIEUX  
42600 SAVIGNEUX

- 1 Schéma d'intention 12-03-19
- 2 APS 23-10-19
- 3 APS 29-10-19
- 4 DCE 16-01-20
- 5 DCE 23-01-20
- 6
- 7
- 8
- 9
- 10
- 11
- 12

**DOSSIER PR/18/23**

Vue Plan Niveau +1  
Ech: 1/50ème



l'atelier de la GARE  
1108, avenue de La Gare  
42210 MONTROND-LES-BAINS  
Tél : 04-77-93-98-16  
Port: 06-03-24-36-05  
jp.bourg@atelierdelagare.com

**TERRASSE ACCESSIBLE:**  
Sur étanchéité, pose de dalles grès cérame 60x60 sur plots.  
Mise en place d'un garde corps à l'anglaise de couleur gris sombre. Ht du garde corps 55cm au-dessus de l'acrotère.